

Tiffany etuvalon vaihto

KMTEOSA007

Tarvittavat työkalut:

- Ristipäämeisseli PH2
- Kuusiokoloavain 4 mm, 5 mm
- Sivuleikkurit
- Nippusiteitä

Ohjeaika: 45 min.



Avaa penkin lukitus.



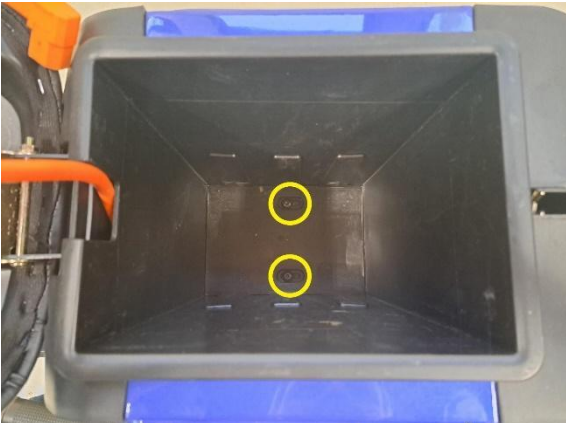
Avaa penkki.



Irrota akun pistoke.



Nosta akku pois.



Irrota akkukotelon kiinnityspultit
(kuusiokoloavain 5 mm).



Nosta akkukotelo pois.



Irrota istuimen vasemmanpuoleisen
alasivumuovin kiinnitysruuvit
(ristipäämeisseli ph2).



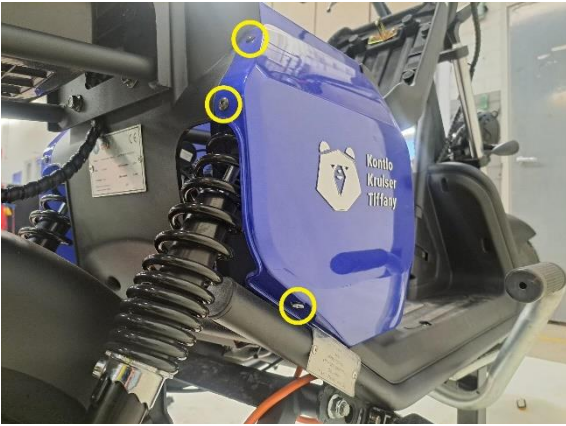
Irrota istuimen vasemmanpuoleisen
alasivumuovin kiinnitysruuvit
(ristipäämeisseli ph2).



Ota istuimen vasemmanpuoleinen
alasivumuovi pois.



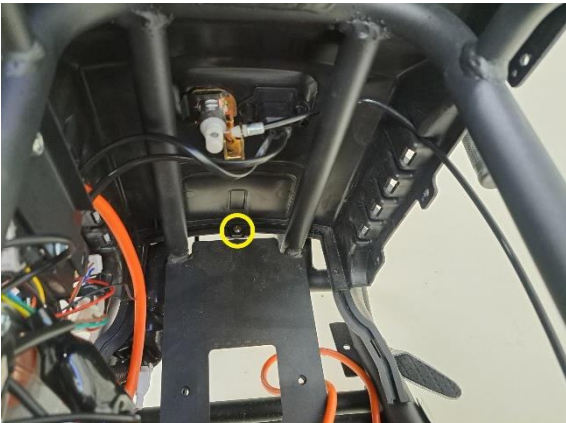
Irrota istuimen oikeapuoleisen
alasivumuovin kiinnitysruuvit
(ristipäämeisseli ph2).



Irrota istuimen oikeanpuoleisen alisivumuovin kiinnitysruuvit (ristipäämeisseli ph2).



Ota oikeanpuoleinen alisivumuovi pois.



Irrota istuimen alapuoleisen muovin kiinnitysruuvit (ristipäämeisseli ph2).



Irrota vasemmanpuolen jalkatilan suojamuovin kiinnitysruuvit (ristipäämeisseli ph2).



Ota vasemmanpuoleinen suojamuovi pois.



Irrota oikeanpuoleisen suojamuovin kiinnitysruuvit (ristipäämeisseli ph2).



Ota oikeanpuoleinen jalkatilan suojamuovi pois.



Irrota jalkatilan muovin kiinnityspultit (kuusiokoloavain 5 mm).



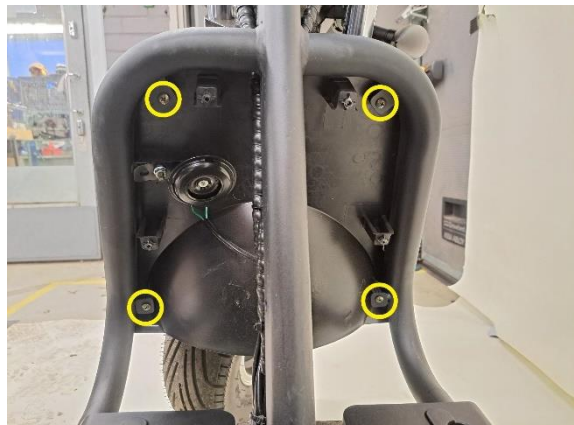
Ota jalkatilan muovi pois.



Irrota jalkatilan etuosan muovin kiinnitysruuvit (ristipäämeisseli ph2).



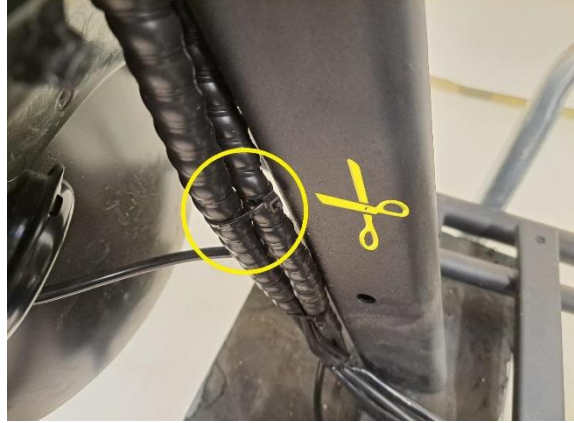
Ota jalkatilan etuosan muovi pois.



Irrota jalkatilan ulko-osan muovin kiinnitysruuvit (ristipäämeisseli ph2).



Ota jalkatilan ulko-osa pois.



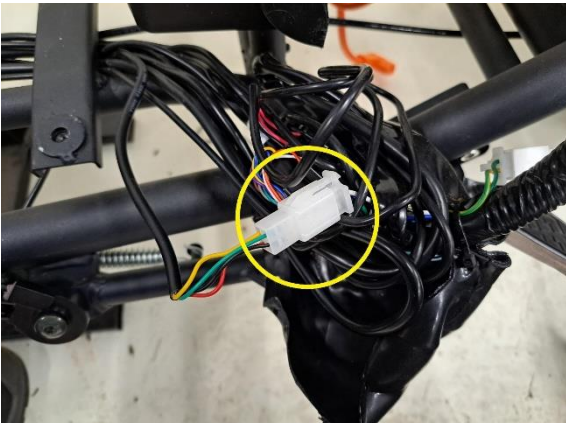
Katko kaikki etuvalon johtoa kiinni pitävät nippusiteet (sivuleikkurit).



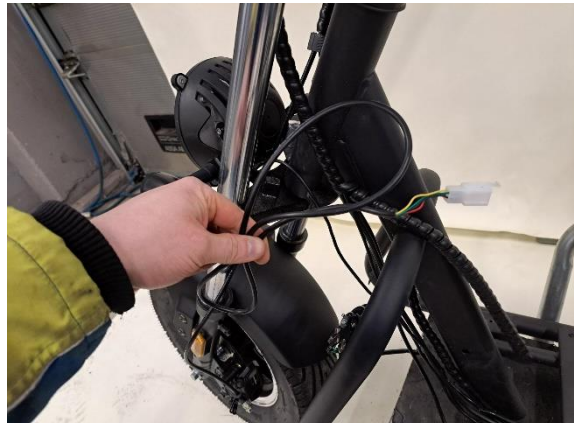
Pyöritä johtojen suoja pois.



Katko johtosarjan liittimien suojaa kiinni pitävät nippusiteet (sivuleikkurit).



Avaa etuvalon liitin.



Vedä etuvalon johto erilleen johtosarjasta.



Irrota etuvalon kiinnityspultit molemmilta puolilta (kuusiokoloavain 4 mm).



Ota etuvalo pois.

Uuden osan asennus käänteisessä järjestyksessä.